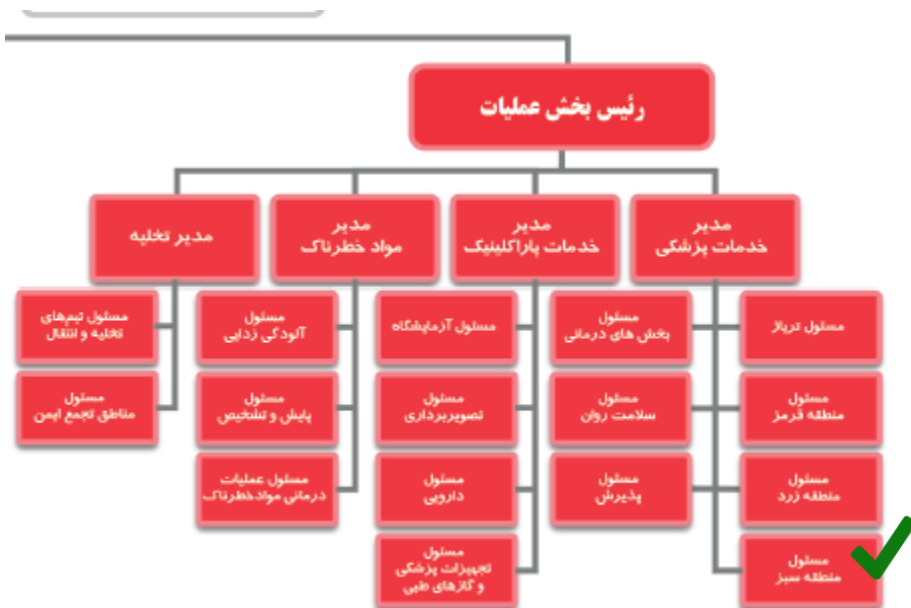




شرح وظیفه مسئول منطقه سبز

رنگ جلیقه: قرمز



مسئول منطقه سبز

۱. ارزیابی و ثبت اطلاعات بیماران:

• بررسی وضعیت اولیه بیماران و اطمینان از عدم نیاز به اقدامات اورژانسی.

• ثبت اطلاعات در پرونده بیمار و مشخص کردن نیازهای درمانی.

۲. ارائه خدمات پایه:

• ارائه مراقبت‌های ساده مانند تجویز داروهای خوراکی، بخیه زدن سطحی یا پانسمان.

• راهنمایی بیماران برای انجام آزمایش‌ها یا مراجعه به پزشک عمومی.



۳. مدیریت انتظار بیماران:

- اطلاع‌رسانی به بیماران درباره مدت زمان انتظار.
- ایجاد نظم و جلوگیری از ازدحام در منطقه.

۴. اطلاع‌رسانی و ترخیص:

- ارائه توضیحات لازم درباره روند درمان به بیماران و همراهان.
- برنامه‌ریزی برای ترخیص بیماران در صورت تکمیل درمان.

۵. ارتباط با سایر مناطق:

- ارجاع بیماران به مناطق زرد یا قرمز در صورت بدتر شدن شرایط.